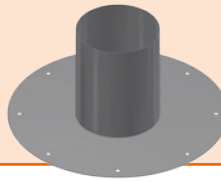
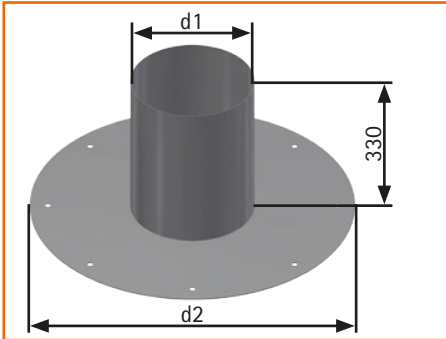


## Schiebeflansch Typ FL


**geba**vent

Seite 1

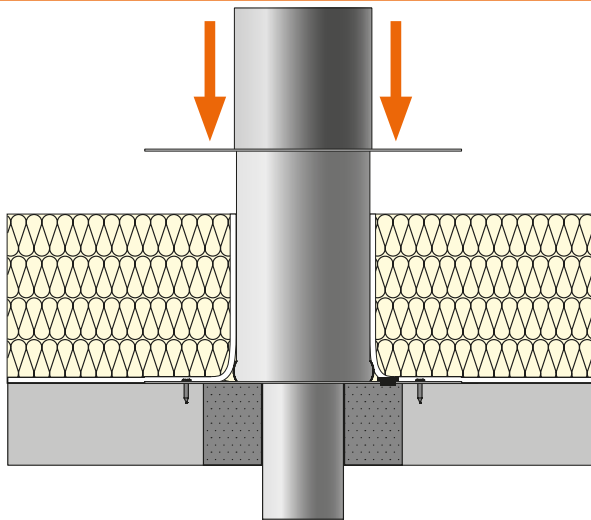
## Abmessungen



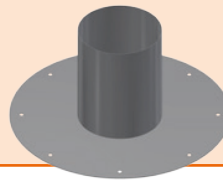
	d1 (Rohr innen)	d2
DN 100	161	408
DN 125	188	435
DN 160	221	468
DN 200	261	507
DN 250	311	560

A

## Schiebeflansch über Iso-Standrohr schieben



## Schiebeflansch Typ FL



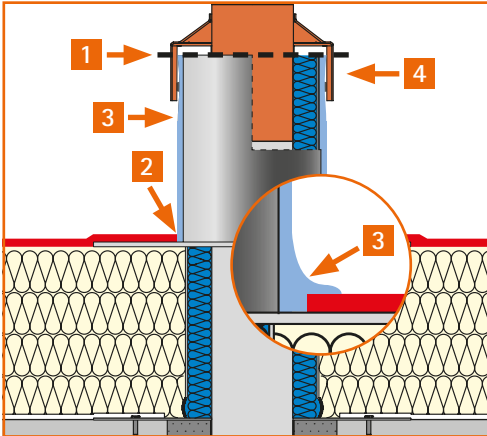
# geba-vent

Seite 2

B

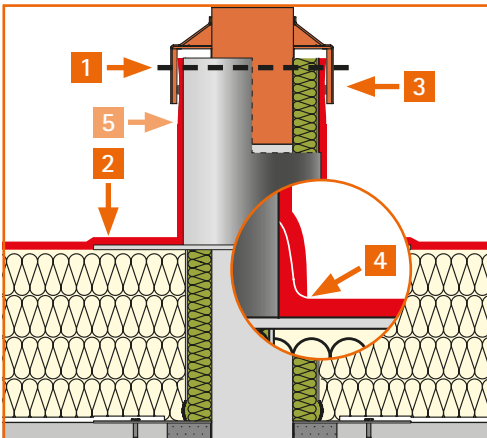
## Schiebeflansch ablängen und Dachbahn anbinden

Zur Verbesserung der Haftung ist der Flansch (verzinkt) mit geeignetem Voranstrich zu versehen.



## Variante 1

1. Schiebeflansch bündig Oberkante Iso-Standrohr ablängen.
2. Dachdichtungsbahn mit Schiebeflansch bis ca. 5 mm vor Übergang auf senkrecht Rohr verkleben.
3. Fuge und senkrecht Rohr mit Flüssigkunststoff bestreichen und abdichten.
4. Bei Bedarf Flansch mit äußerem Iso-Standrohr verschrauben



## Variante 2

1. Schiebeflansch bündig Oberkante Iso-Standrohr ablängen.
2. Dachdichtungsbahn mit Schiebeflansch verkleben.
3. Senkrechte Dichtungsbahn bis Oberkante Iso-Standrohr ablängen und verkleben.
4. Dachdichtungsbahn am Übergang zur senkrechten Dichtungsbahn abdichten (z.B. durch Überlappung).
5. Bei Bedarf Flansch mit äußerem Iso-Standrohr verschrauben

Komponenten sind zweckgemäß zu verwenden. Die Verträglichkeit des verwendeten Montagematerials mit verzinktem Stahlblech ist zu beachten! Die Bartholomäus GmbH haftet nicht für Schäden, die durch unsachgemäße Montage und/oder durch eine unsachgemäße Handhabung entstanden sind oder für Schäden die durch das Nichteinhalten dieser Anleitung und/oder geltender Normen bzw. gesetzlichen Bestimmungen entstehen. Technische Änderungen vorbehalten.