

Sanierungsadapter SA 80 / SA 100

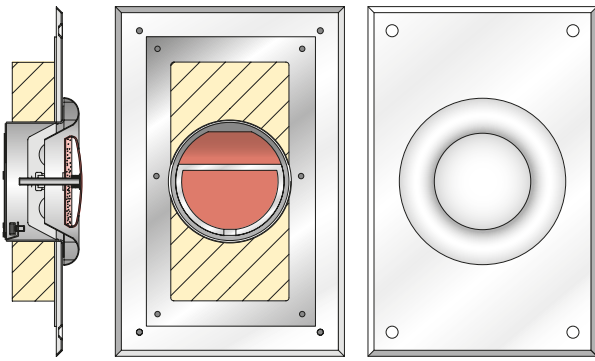


geba brandschutz

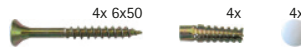
Seite 1

Die gelieferten Bauteile sind auf Vollständigkeit, Typenrichtigkeit und Beschädigung zu prüfen.

Lieferumfang Sanierungsadapter SA 80 / SA 100 zu Brandschutzventil BRAV-K-A/BRAV-K-Z



- Montageblech mit PROMATECT LS-Platte 35mm vormontiert
- Abdeckblech (pulverbeschichtet RAL 9010)
- Brandschutzventil BRAV-K-A 80, BRAV-K-A 100, BRAV-K-Z 80 oder BRAV-K-Z 100 alternativ mit Kaltrauchsperr KRS-M 80 / 100
- 4 Stk. Metalldübel 6x32
- 4 Stk. Befestigungsschrauben 6x50 (Abdeckblech)
- 4 Stk. Schraubenabdeckung weiß

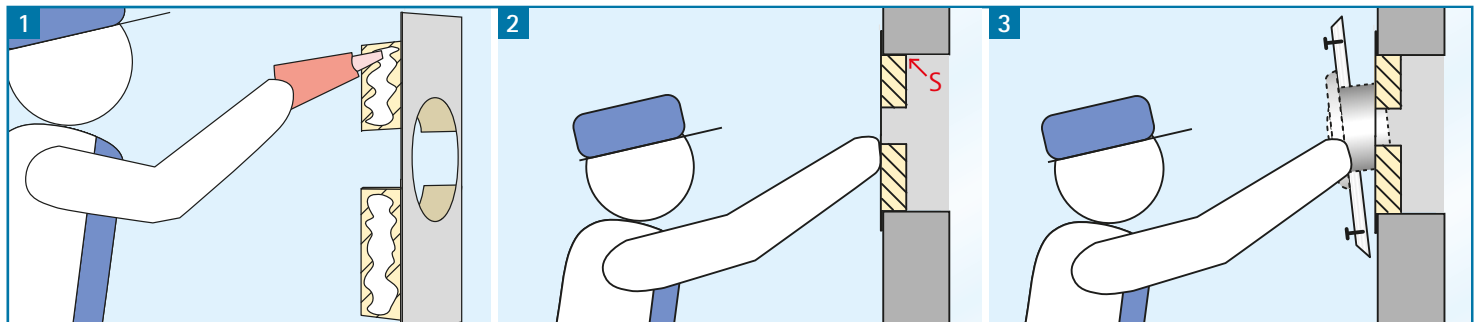


Für die Montage erforderlich: PROMAT-Kleber K84 zur Abdichtung Schachtwand/PROMATECT (nicht im Lieferumfang enthalten)

Maße des Sanierungsadapters SA zu Brandschutzventil BRAV-K

	SA 80	SA 100
Anschlussöffnung	80 x 270 mm	100 x 200 mm
Abdeckblech	180 x 350 x 5 mm	190 x 290 x 5 mm
Montageblech	120 x 310 x 1,5 mm	140 x 240 x 1,5 mm
PROMATECT LS-Zuschnitt	78 x 268 x 35 mm	98 x 198 x 35 mm

Einbau mit BRAV-K (ABZ-Nr.: Z-41.3-669)



1. Den Sanierungsadapter stirnseitig vollflächig mit PROMAT-Kleber K84 versehen (zur Abdichtung des Restspaltes S)
2. Den Sanierungsadapter einsetzen und ausrichten. Die mechanische Befestigung erfolgt bei der Verschraubung des Abdeckblechs. Spaltbreiten < 10 mm mit handelsüblicher Spachtelmasse (z.B. Promatspachtel) auf die gesamte Dicke der Promatect LS-Platte verschließen.
3. Das Abdeckblech mit Einbaurahmen und vormontiertem Brandschutzventil in die verbleibende Öffnung des Sanierungsadapters einsetzen und ausrichten.
Bohrlöcher anzeichnen, Abdeckblech abnehmen und 4 Bohrungen mit einem Durchmesser von 8mm zur Fixierung des Abdeckblechs herstellen. Metalldübel 6x32 bündig in Wand einführen, Abdeckblech aufsetzen und mit Schrauben 6x50 befestigen. An Kalzium-Silikat-Wandungen kann das Abdeckblech ohne Dübel an der Schachtwand befestigt werden.

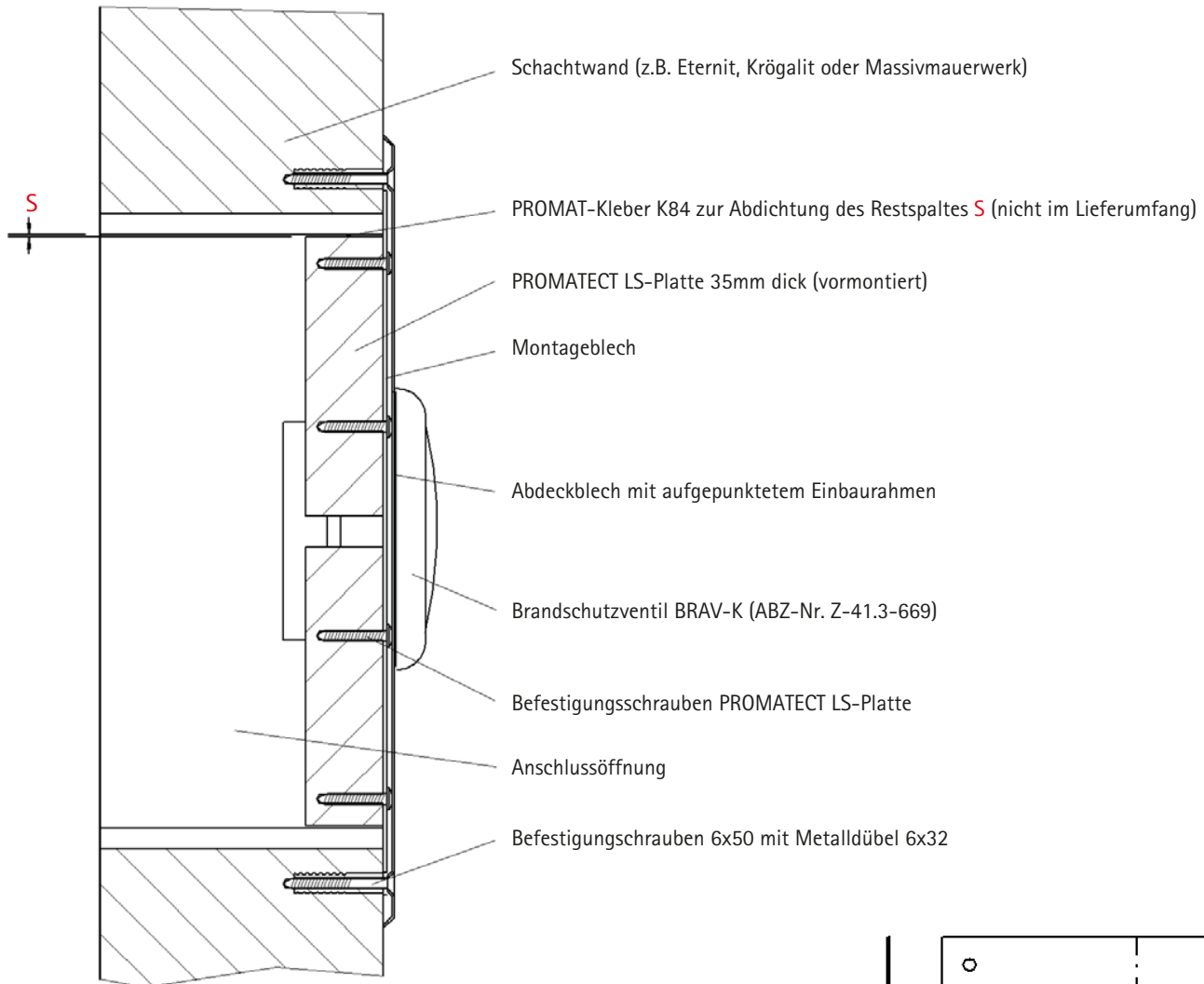
Komponenten sind zweckgemäß zu verwenden. Die Bartholomäus GmbH haftet nicht für Schäden, die durch unsachgemäße Montage und/oder durch eine unsachgemäße Handhabung entstanden sind oder für Schäden die durch das Nichteinhalten dieser Anleitung und/oder geltender Normen bzw. gesetzlichen Bestimmungen entstehen. Technische Änderungen vorbehalten.

Sanierungsadapter SA 80 / SA 100

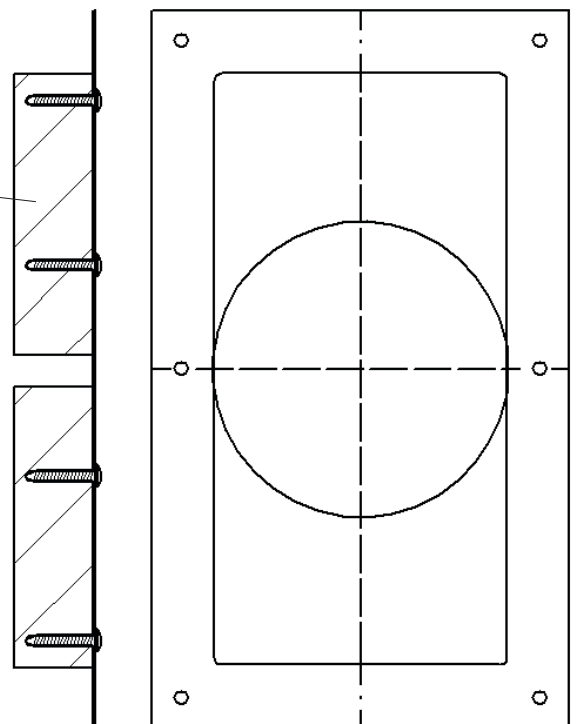


gebabrandschutz

Seite 2



Montageblech mit PROMATECT LS-Platte verschraubt



Wartung, Instandhaltung und Reinigung

An die Absperrvorrichtung BRAV-K bestehen keine Anforderungen bezüglich Wartung. Die Auslöseeinrichtung ist vollständig gekapselt und somit wartungsfrei. Die Absperrvorrichtung ist gemäß VDI-Richtlinie 6022 (Hygienebewusste Planung, Ausführung, Betrieb und Instandhaltung raumluftechnischer Anlagen) im Rahmen der Reinigung der gesamten Anlage zu reinigen.